



**Kompetenz in
Gummierungen**

Grünin  Loske
TECHNISCHER HANDEL

Heißgummierungen | Korrosions- und Verschleißschutz

WEICHGUMMIERUNGEN - Verschleißschutz

Gummi als Verschleißschutz ist ein optimaler Oberflächenschutz für Maschinen und Anlagen. Durch Eigenschaften wie hohe Zugfestigkeit und Elastizität ist es für Auskleidungen von Transport- und Lagerbehältern, Rutschen, Rinnen oder Trichtern besonders geeignet.

Als Standardwerkstoff verarbeiten wir im Bereich Weichgummierung **Naturkautschuk (NR)** in den Dicken 2, 5, 7 und 10 mm. Je nach Anforderung bieten wir die Möglichkeit zwischen dem **hochverschleißfesten 40° Shore A** in blau oder dem **hochabriebfesten 60° Shore A** in schwarz zu wählen.

Vorteile einer Gummierung

- Verschleißschutz
- Höhere Standzeit
- Lärmschutz
- Geringere Anbackungen

Anwendungsgebiete

- Kehrmaschinenteile
- Schneckenpumpenwellen
- Motorpumpen
- Kiesbaggerpumpen
- Brecheranlagen
- Prallschutzbleche
- Auskleidungen für Sandstrahlkabinen
- Rohrgummierungen für Sand- und Kiesbetriebe

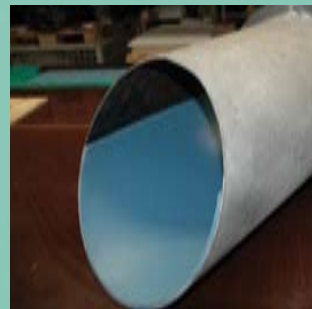
HARTGUMMIERUNGEN - Korrosionsschutz nach EN 14879-1

Die Materialeigenschaften des Synthetikgumms – hohe Alterungs- und Witterungsbeständigkeit sowie eine hervorragende Chemikalienbeständigkeit – bieten optimalen Korrosionsschutz gegen aggressive Medien im Bereich industrieller Anlagen.

Meist findet eine Hartgummierung aus den Werkstoffen **Butylkautschuk** oder **Hypalon®** Verwendung. Weitere Werkstoffe sind **IR, BR, SBR, IIR, CR und NBR**.

Anwendungsgebiete

- Rauchgasentschwefelungsanlagen
- Chemikalienbecken / -wannen
- Rohrauskleidungen
- Galvanikbecken



Nach der Gummierung lackieren wir Ihre Teile gerne mit einem 2-Komponenten-Lack in unserer hauseigenen Lackiererei.